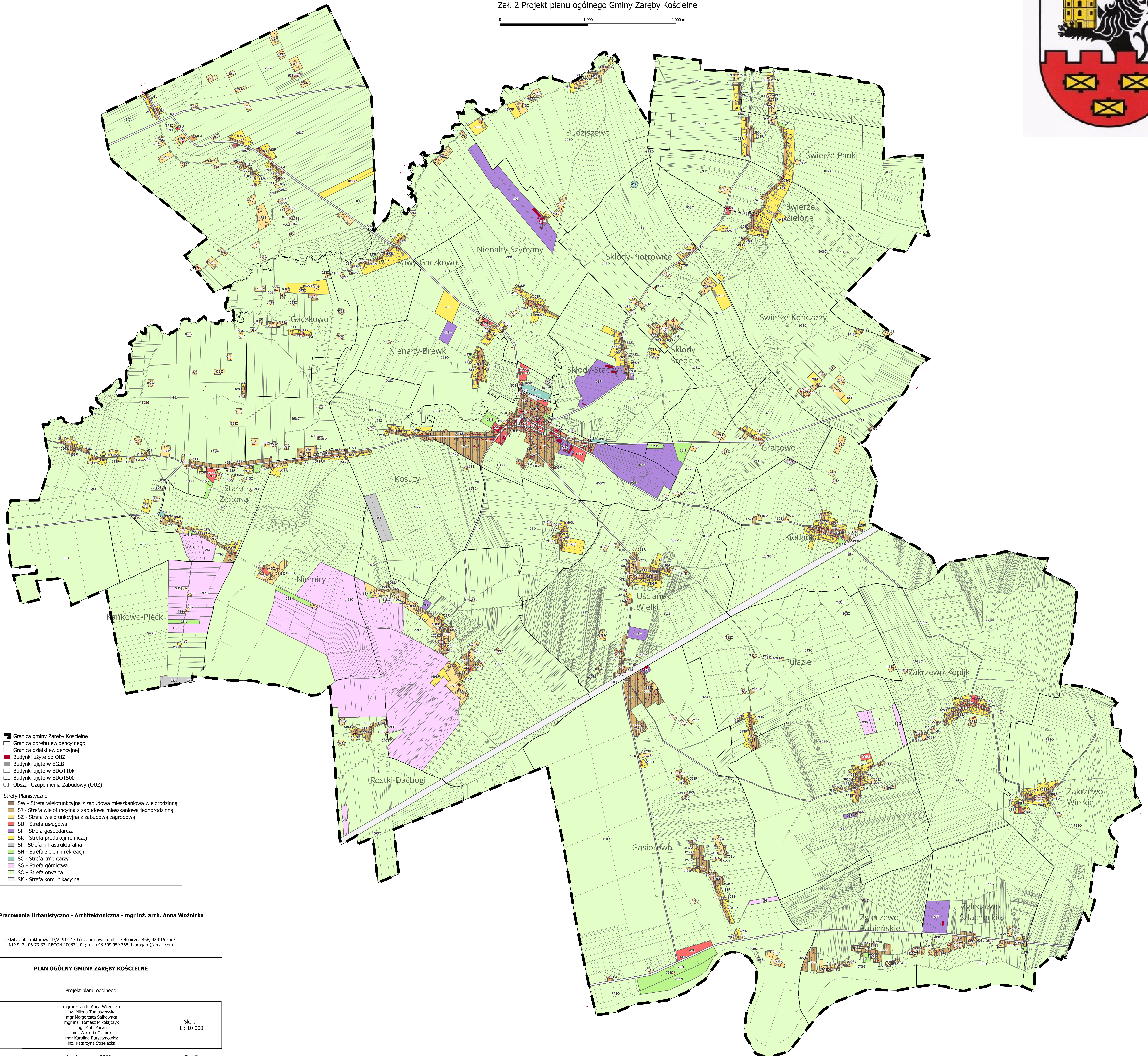


PLAN OGÓLNY GMINY ZARĘBY KOŚCIELNE

Zał. 2 Projekt planu ogólnego Gminy Zaręby Kościelne

0 1 000 2 000 m



- Granica gminy Zaręby Kościelne
 - Granica obrębu ewidencyjnego
 - Granica działki ewidencyjnej
 - Budynki użyte do OUIZ
 - Budynki użyte w EGIB
 - Budynki użyte w BDOT10k
 - Budynki użyte w BDOT500
 - Obszar Uzupelnienia Zabudowy (OUZ)
- Strefy Planistyczne**
- SW - Strefa wielofunkcyjna z zabudową mieszkaniową wielorodzinną
 - SJ - Strefa wielofunkcyjna z zabudową mieszkaniową jednorodzinną
 - SZ - Strefa wielofunkcyjna z zabudową zagrodową
 - SU - Strefa usługowa
 - SP - Strefa gospodarcza
 - SR - Strefa produkcji rolniczej
 - SI - Strefa infrastrukturalna
 - SN - Strefa zieleni i rekreacji
 - SC - Strefa cmentarzy
 - SG - Strefa górnictwa
 - SO - Strefa otwarta
 - SK - Strefa komunikacyjna

GARD - Pracownia Urbanistyczno - Architektoniczna - mgr inż. arch. Anna Woźnicka		
siedziba: ul. Traktorowa 43/2, 91-217 Łódź; pracownia: ul. Telefoniczna 46F, 92-016 Łódź; NIP 947-106-73-33; REGON 10083104; tel. +48 509 959 368; biurogard@gmail.com		
PLAN OGÓLNY GMINY ZARĘBY KOŚCIELNE		
Projekt planu ogólnego		
Autorzy opracowania:	mgr inż. arch. Anna Woźnicka inż. Milena Tomaszewska mgr Małgorzata Salkowska mgr inż. Tomasz Mikołajczyk mgr Piotr Pacan mgr Wiktoria Ozimek mgr Karolina Bursztynowicz inż. Katarzyna Strzelecka	Skala 1 : 10 000
Miejsce, data:	Łódź, marzec 2026 r.	Zał. 2