

# PLAN OGÓLNY GMINY ZARĘBY KOŚCIELNE

## Prognoza oddziaływania na środowisko



### Oznaczenia na rysunku:

#### ELEMENTY ŚRODOWISKA PRZYRODNICZEGO

Tereny objęte ochroną:

- Pomniki przyrody
- Nadbużański Park Krajobrazowy
- Obszar Specjalnej Ochrony Natura 2000 Dolina Dolnego Bugu
- Specjalny Obszar Ochrony Natura 2000 Ostoja Nadbużańska
- Lasy
- Lasy ochronne
- Wody powierzchniowe

Pozostałe obszary cenne przyrodniczo i biologicznie aktywne:

- Korytarz ekologiczny Lasy Mielnickie - Puszcza Biała
- Korytarz ekologiczny Puszcza Biała - Puszcza Białowieska
- Lokalne ciągi i powiązania przyrodnicze
- Główne kierunki powiązań przyrodniczych

#### ELEMENTY ISTNIEJĄCEGO ZAGOSPODAROWANIA STANOWIĄCE POTENCJALNE ŹRÓDŁO UCIAŹLIWOŚCI LUB ZAGROŻEŃ DLA ŚRODOWISKA

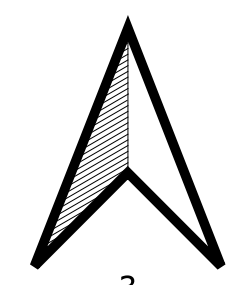
- Linia elektroenergetyczna wysokiego napięcia
- Drogi powiatowe
- Droga wojewódzka
- Linia kolejowa
- Oczyszczalnia ścieków

#### USTALENIA PLANU OGÓLNEGO I ICH OCENA

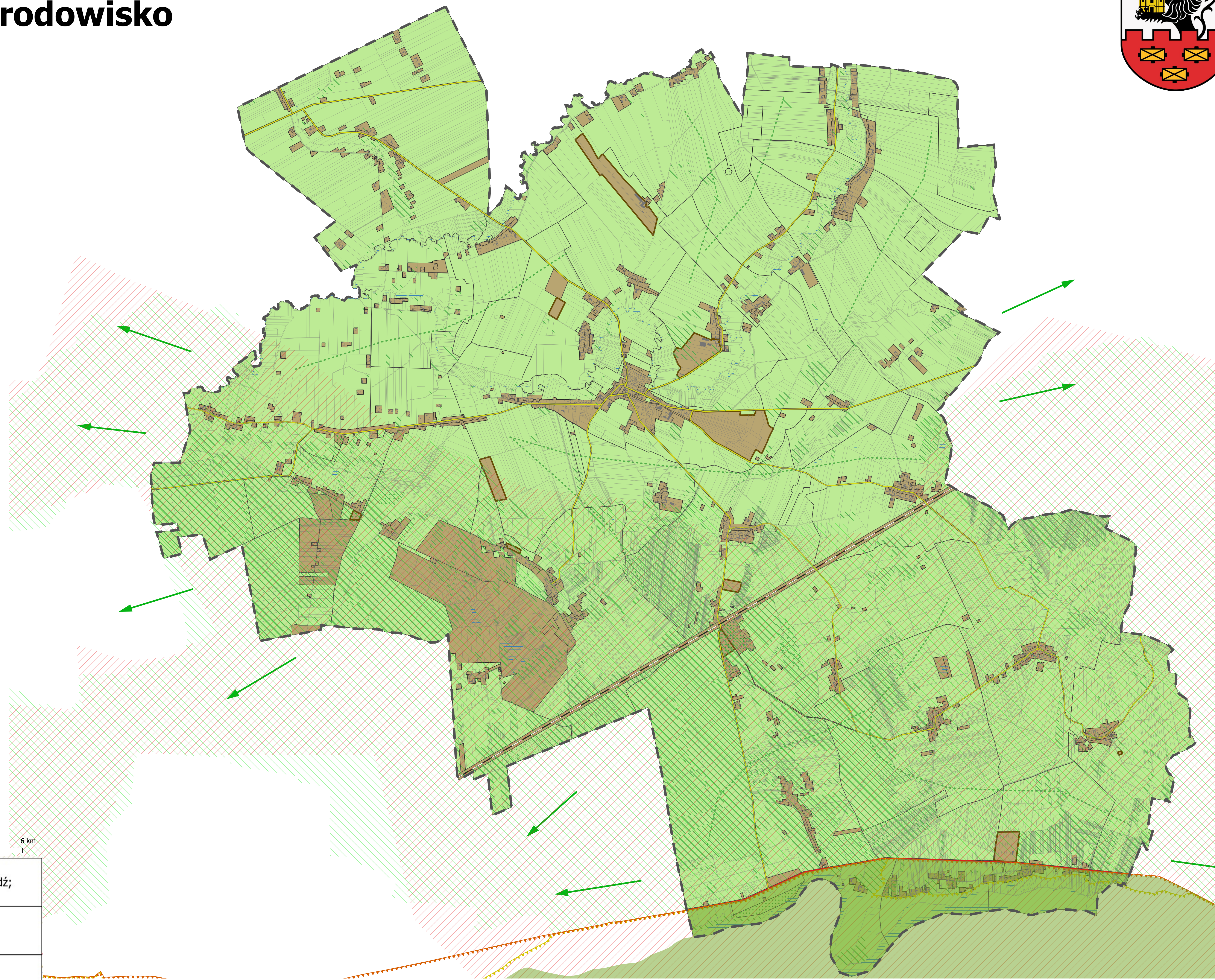
- Tereny największych przekształceń
- Tereny z ustalonym wysokim udziałem % powierzchni biologicznie czynnej (50% i więcej w terenach zainwestowanych i przeznaczonych do urbanizacji, 70% i więcej w terenach otwartych i ekstensywnie zainwestowanych)
- Tereny otwarte lub ekstensywnie zainwestowane
- Tereny zainwestowane i przeznaczone do urbanizacji

#### POZOSTAŁE OZNACZENIA:

- Granica gminy Zaręby Kościelne
- Granica działek ewidencyjnych
- Budynki



0 3 6 km



GARD – Pracownia Urbanistyczno-Architektoniczna – mgr inż. arch. Anna Woźnicka siedziba: ul. Traktorowa 43/2, 91-117 Łódź, pracownia: ul. Telefoniczna 46F, 92-106 Łódź; NIP: 971-106-73-33; REGON 100834104		
PROGNOZA ODDZIAŁYWANIA NA ŚRODOWISKO		
Autorzy opracowania:	mgr Gabriel Danek mgr Aleksandra Kraszewska	Skala 1:20 000
Miejscowość, data:	Łódź, marzec 2026 r.	Rys. 1