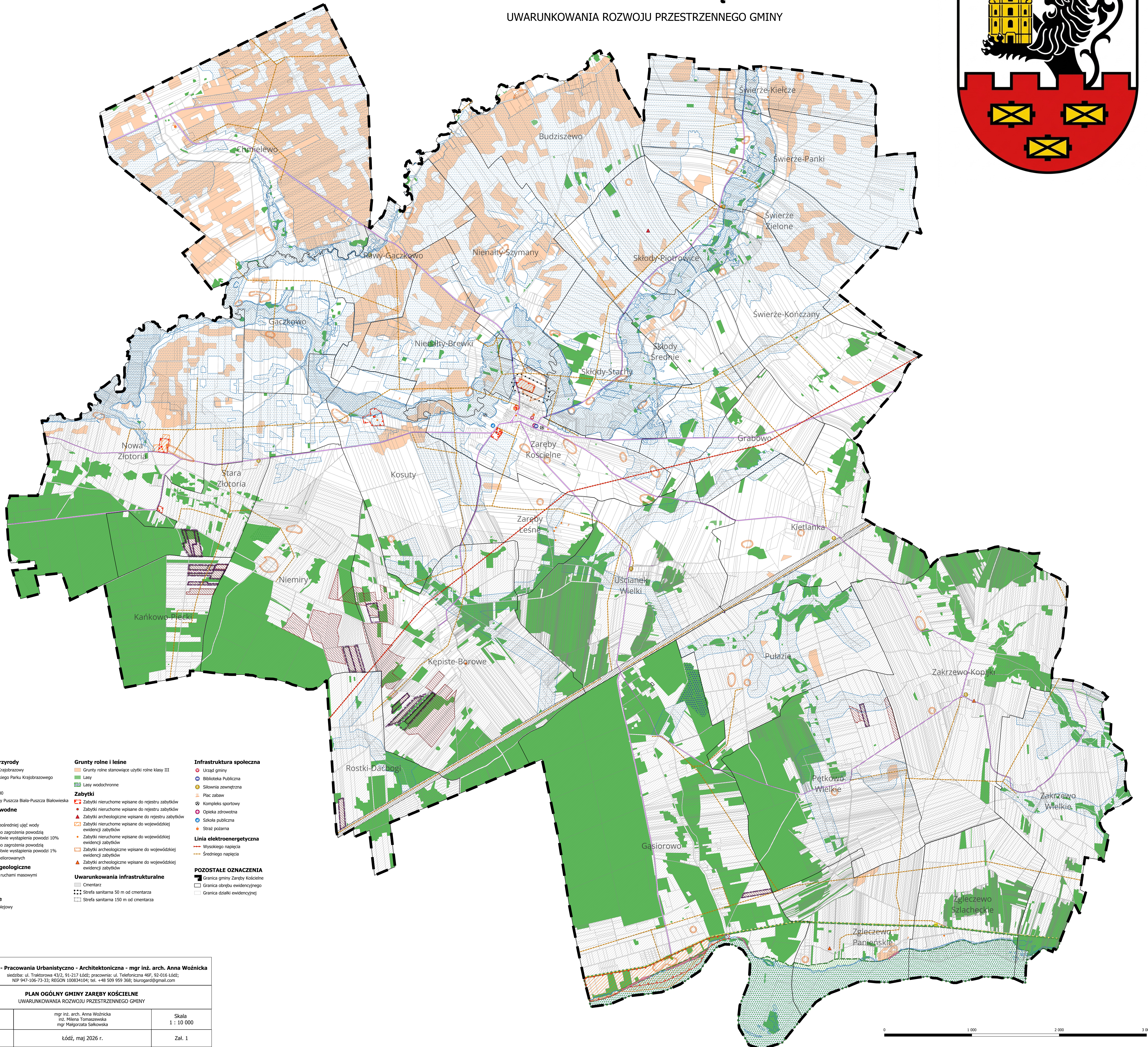
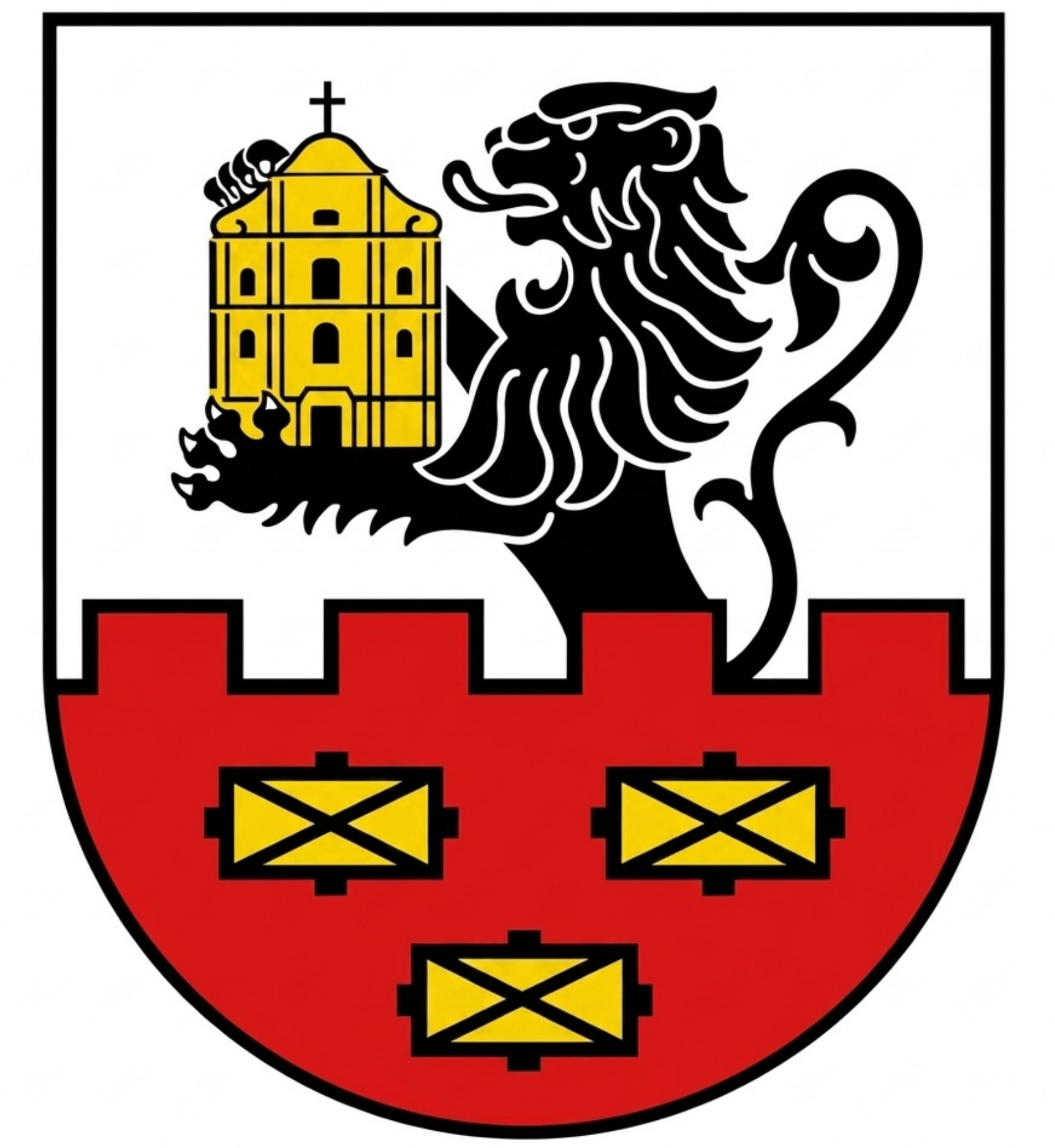


# PLAN OGÓLNY GMINY ZARĘBY KOŚCIELNE

UWARUNKOWANIA ROZWOJU PRZESTRZENNEGO GMINY



- Formy ochrony przyrody**
- Nadbużański Park Krajobrazowy
  - Obszar Natura 2000
  - Korytarz ekologiczny Puszcza Biała-Puszcza Białowieża
- Uwarunkowania wodne**
- Ujęcia wody
  - Strefy ochrony bezpośredniej ujęć wody
  - Obszar szczególnego zagrożenia powodzią o prawdopodobieństwie wystąpienia powodzi 10%
  - Obszar szczególnego zagrożenia powodzią o prawdopodobieństwie wystąpienia powodzi 1%
  - Obszar gruntów zmeliorowanych
- Uwarunkowania geologiczne**
- Obszary zagrożone ruchami masowymi
  - Obszary górnicze
  - Tereny górnicze
- Tereny zamknięte**
- Teren zamknięty kolejowy
- Grunty rolne i leśne**
- Grunty rolne stanowiące użytki rolne klasy III
  - Lasy
  - Lasy wodochronne
- Zabytki**
- Zabytki nieruchome wpisane do rejestru zabytków
  - Zabytki archeologiczne wpisane do rejestru zabytków
  - Zabytki nieruchome wpisane do wojewódzkiej ewidencji zabytków
  - Zabytki archeologiczne wpisane do wojewódzkiej ewidencji zabytków
  - Zabytki archeologiczne wpisane do wojewódzkiej ewidencji zabytków
  - Zabytki archeologiczne wpisane do wojewódzkiej ewidencji zabytków
- Uwarunkowania infrastrukturalne**
- Cmentarz
  - Strefa sanitarna 50 m od cmentarza
  - Strefa sanitarna 150 m od cmentarza
- Infrastruktura społeczna**
- Urząd gminy
  - Biblioteka Publiczna
  - Silownia zewnętrzna
  - Plac zabaw
  - Kompleks sportowy
  - Opieka zdrowotna
  - Szkola publiczna
  - Straż pożarna
- Linia elektroenergetyczna**
- Wysokiego napięcia
  - Średniego napięcia
- POZOSTAŁE OZNACZENIA**
- Granica gminy Zaręby Kościelne
  - Granica obszaru ewidencyjnego
  - Granica działki ewidencyjnej

**GARD - Pracownia Urbanistyczno - Architektoniczna - mgr inż. arch. Anna Woźnicka**  
 siedziba: ul. Traktorowa 43/2, 91-217 Łódź; pracownia: ul. Telefoniczna 46F, 92-016 Łódź;  
 NIP 947-106-73-33; REGON 140834104; tel. +48 509 539 368; biurogard@gmail.com

**PLAN OGÓLNY GMINY ZARĘBY KOŚCIELNE**  
 UWARUNKOWANIA ROZWOJU PRZESTRZENNEGO GMINY

Autorki opracowania:	mgr inż. arch. Anna Woźnicka inż. Milena Tomaszewska mgr Małgorzata Salkowska	Skala 1 : 10 000
Miejsce, data:	Łódź, maj 2026 r.	Zał. 1

